

چنانچه نشانگر SEQ چشمک زن شد جای فاز ورودی دستگاه را عوض کنید.

پس از اتمام سیم کشی، پیچ تنظیم ΔU را در وضعیت بیشترین حد و پیچ تنظیم T_n را در وضعیت کمترین حد قرار دهید. اکنون موتور را روشن نمایید، چند لحظه صبر کنید تا موتور در حالت نرمال قرار گیرد. پس از عادی شدن حالت کار موتور با بار، پیچ تنظیم ΔU را به تدریج کاهش دهید تا نشانگر F چشمک زن شود.

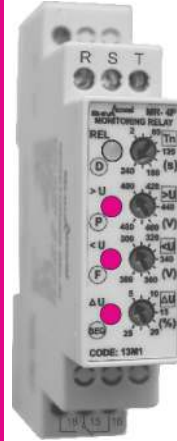
اکنون کمی ΔU را افزایش دهید تا خاموش شود. این بهترین حالت تنظیم است که می توان برای هر موتور انجام داد که در صورت خطا موتور خاموش خواهد شد.

ضمناً زمان تاخیر در وصل از ۲ تا ۲۴۰ ثانیه بر اساس شرایط موجود قابل تنظیم می باشد.

تذکر: در بعضی از موتورها هنگام قطع یکی از فازهای شبکه به دلیل ولتاژ برگشتی زیاد از موتور که در حد ولتاژ قطع شده می باشد کنترل فاز قادر به تشخیص آن نمی باشد. لذا توصیه می شود برای حفاظت کامل موتور حتما در کنار کنترل فاز از کنترل بار نیز استفاده کنید.

کنترل فاز شیوا امواج (سری M)

MONITORING RELAY



MODEL : MR-4P
CODE : 13M1
WEIGHT: 75 gr
(88x18x71) mm
IP 30



برای دسترسی به اطلاعات بیشتر و فیلم های آموزشی QR را اسکن نمایید.

معرفی دستگاه

کنترل فاز شیوا امواج (سری M) در ابعاد تک مینیاتور با دقت و کارایی بالا طراحی و ساخته شده است.

با استفاده از این کنترل فاز می توان اختلالات ناشی از دو فاز شدن، قطع فاز، عدم تقارن فازها، جابجایی فازها و افزایش یا کاهش ولتاژها را در کلیه مراکز صنعتی، تجاری و مسکونی کنترل نمود

VER:9901

ویژگی های کنترل فاز شیوا امواج (سری M)

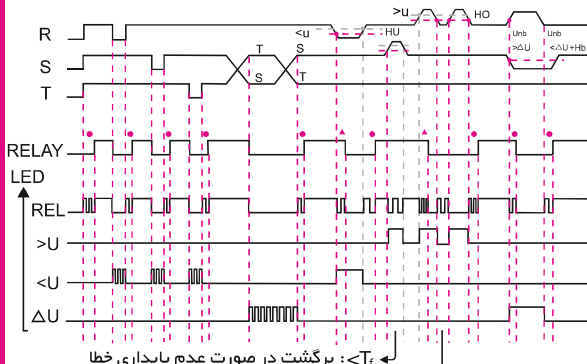
استفاده از سیستم میکروپروسسوری جهت کنترل دقیق شبکه برق

دو فاز شدن
قطع فاز
حفاظت در برابر:
عدم تقارن فازها
جابجایی فاز
افزایش یا کاهش ولتاژ

تاخیر زمان وصل
افزایش ولتاژ
کاهش ولتاژ
عدم تقارن فازها

دائم روشن:
REL: وصل رله
>U: افزایش ولتاژ
<U: کاهش ولتاژ
ΔU: عدم تقارن فازها
D: زمانگیری برای وصل رله
P: جابجایی نول
F: قطع فاز
SEQ: جابجایی فازها

۴ عدد نشانگر برای اعلام
چشمک زن:
برای اعلام



برگشت در صورت عدم پایداری خطا
برگشت در صورت عدم پایداری وضعیت مناسب

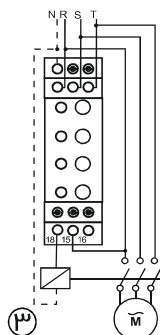
- T_n : تاخیر زمان وصل 2-240 sec هیستریزس (افزایش ولتاژ)
- H_o : هیستریزس over (افزایش ولتاژ)
- T_f : تاخیر زمان قطع 3 sec هیستریزس (عدم تقارن فازها)
- H_b : هیستریزس unb (عدم تقارن فازها)
- H_u : هیستریزس under (کاهش ولتاژ)

مشخصات فنی کنترل فاز شیوا امواج (سری M)

- ولتاژ تغذیه: 180-250 VAC / R-N / 50-60 Hz
- ولتاژ ورودی: 300 - 500 VAC / 3PH / 50- 60 Hz
- وصل: 2 - 240 Sec
- قطع: 3 Sec
- تأخیر زمان قطع برای کاهش ولتاژ در لحظه استارت: (10 Sec)
- افزایش ولتاژ: 400-480 V
- کاهش ولتاژ: 300-380 V
- عدم تقارن: 5-25 %
- دما: +60°C .. -20°C
- رطوبت: 70%
- خروجی: رله 10A

راهنمای نصب

ابتدا کنترل فاز را داخل تابلو یا مکان مورد نظر نصب نمایید و طبق نقشه سیم کشی کنید.



3 year
GUARANTEE
احترام به مشتری وظیفه ماست
معیار واقعی تعهد، عمل است.

همه محصولات شیوا امواج ۳ سال ضمانت بدون سؤال دارند

در طول مدت ۳ سال گارانتی، اگر با عدم کارایی دستگاه مواجه شدید می توانید به یکی از دو روش زیر آن را تعویض نمایید:

۱- دستگاه را به آدرس شرکت (اصفهان شهرک صنعتی جی خیابان چهارم پلاک ۱۱۱) پست نمایید تا در اسرع وقت یک دستگاه جدید به اضافه هزینه پستی که پرداخت کرده اید به آدرس شما ارسال گردد. لطفا آدرس خوانا و یک شماره تماس داخل جعبه قرار دهید.

۲- مراجعه به یکی از نمایندگان فروش در سراسر کشور و تعویض دستگاه. برای صرفه جویی در وقت شما و ما لطفاً برای سوال های فنی و یا انتقاد و پیشنهادات عدد ۱ را به شماره ۰۳۴۳۵۱۳۴۰۳۴۰۹۸۹۰۰ اس ام اس SMS یا واتس اپ نمایید تا با توجه به تعداد نفرات در انتظار، در اسرع وقت با شما تماس بگیریم.

ساعات پاسخگویی همه روزه و حتی در ایام تعطیل از ساعت ۸ صبح تا ۸ شب خواهد بود. شماره های ثابت شرکت برای تماس با شما بعد از ارسال پیامتان خواهد بود، صمیمانه از شما سپاسگزاریم و به ما کمک خواهید کرد که از شماره های ثابت شرکت استفاده نفرمایید.

همچنین می توانید در وب سایت رسمی شرکت در صفحه تماس با ما در ارتباط باشید.